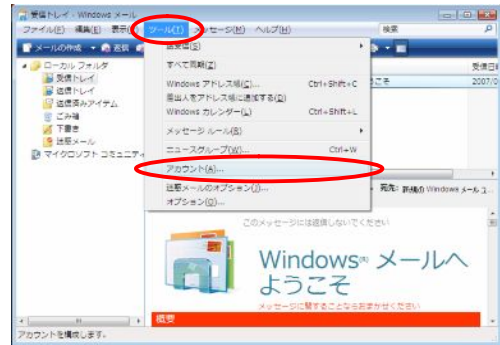


● 電子メールの設定例 (Windows メール)

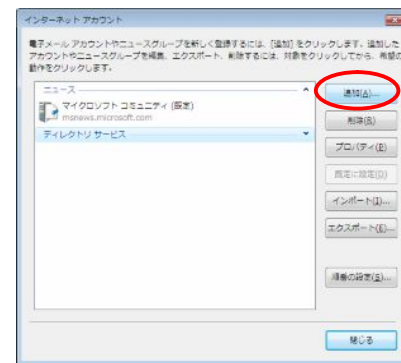
■ すいすいメール設定のポイント

項目	設定例
電子メール送信者	例) SUISUI (お客様のお名前を任意で設定できます。日本語も可能。)
電子メールアドレス	例) test@suisui.ne.jp
受信メールサーバ (POP3/POP)	mbx.suisui.ne.jp (共通)
送信メールサーバ (SMTP)	
メールアカウント	「メールアドレス」を入力します 例) test@suisui.ne.jp test@***.suisui.ne.jp
メールパスワード	メールサーバ用ログインパスワード

- ① Windows メールを起動します。
「ツール」-「アカウント」を選択します。

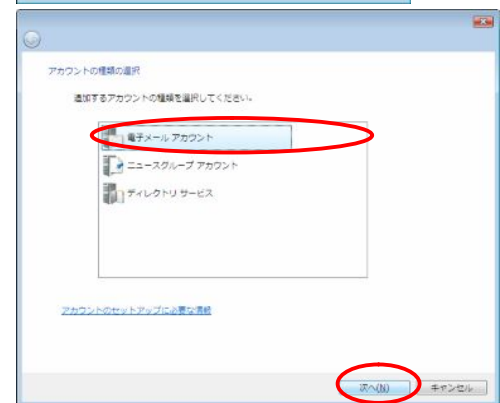


- ② 「追加」をクリックします。



- ③ 「電子メールアカウント」を選択します。

「次へ」をクリックします。

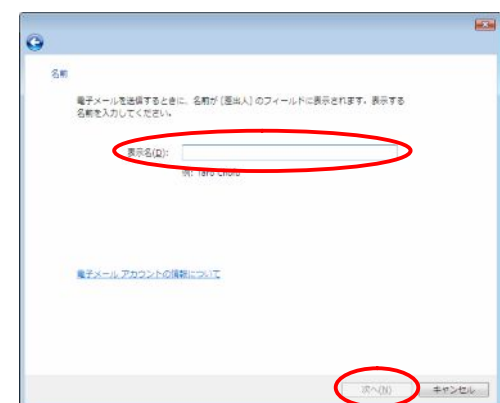


- ④ 『名前』:
「電子メール送信者」(メール送信の際、表示したい名前)
を設定します。

【表示名】例: SUISUI

※ メールを受け取った相手に差出人として表示される
名称です。(会社名、学校名、部署名、個人名など)

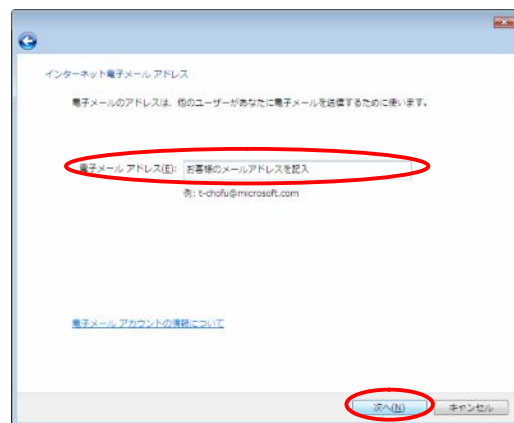
次へをクリックします。



- ⑤ 『インターネット電子メールアドレス』:
「電子メールアドレス」を設定します。
ご利用になりたいお客様のメールアドレスを入力してください。
(半角英数小文字)

例: test@suisui.ne.jp
test@mb1.suisui.ne.jp

など
「次へ」をクリックします。



- ⑥ 『電子メールサーバーのセットアップ』:
「受信メールサーバー」「送信メールサーバー」を設定します。
【受信メールサーバーの種類】:「POP3」
【受信メールサーバー】: **mbx.suisui.ne.jp**
【送信メールサーバー】: **mbx.suisui.ne.jp**

「次へ」をクリックします。



- ⑦ 『インターネット メール ログオン』:
「メールアドレス」と「メールパスワード」を設定します。

【アカウント名】には、「メールアドレス」を入力します。

例: test@suisui.ne.jp

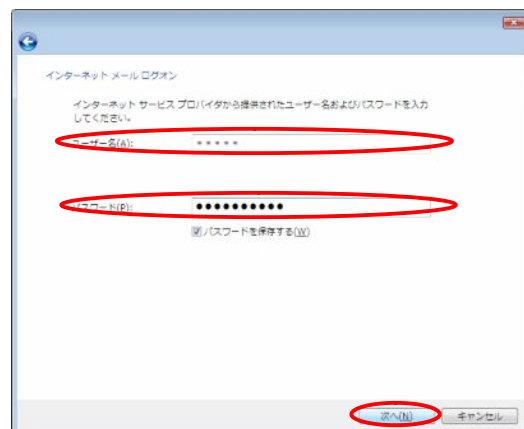
例: test@mb1.suisui.ne.jp

【パスワード】には、「メールサーバーログイン用パスワード」を入力します。

【パスワードを保存する】にチェックを入れます。

(この設定を行うと、毎回のパスワード入力を省略できます。)

「次へ」をクリックすると設定完了画面が表示されますので、
ウィンドウを閉じて終了します。



- ⑧ 『設定完了』
「完了」をクリックします。



引き続き、送信時のウイルスチェックを行うために、「SMTPAuth の設定」を行ってください。

→すいすいトップページ (<http://www.suisui.ne.jp>) から「メールサービス」-「マニュアル」をクリックしていただき
「SMTPAuth の設定方法」をご覧ください。