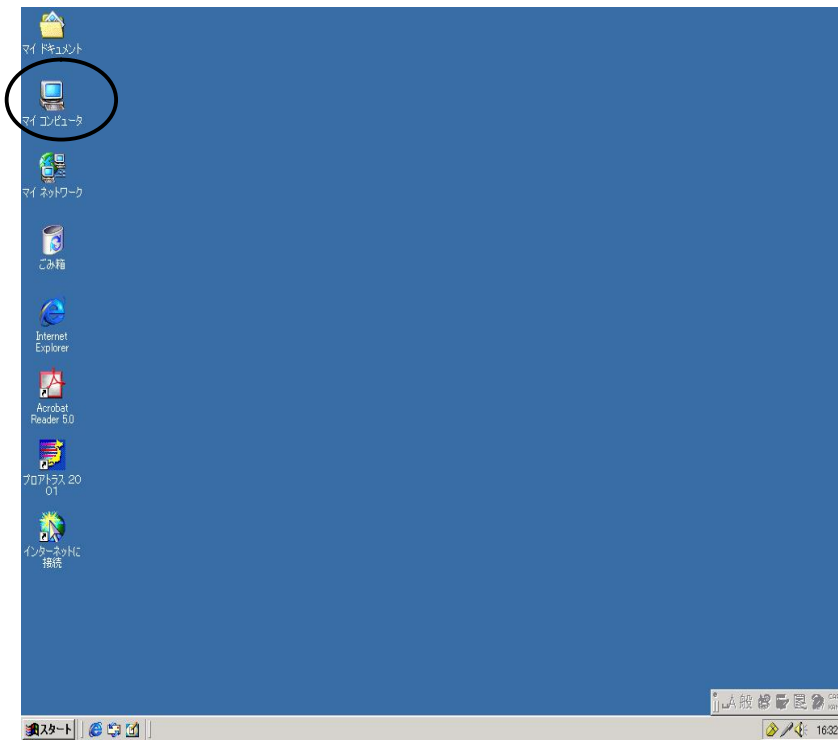
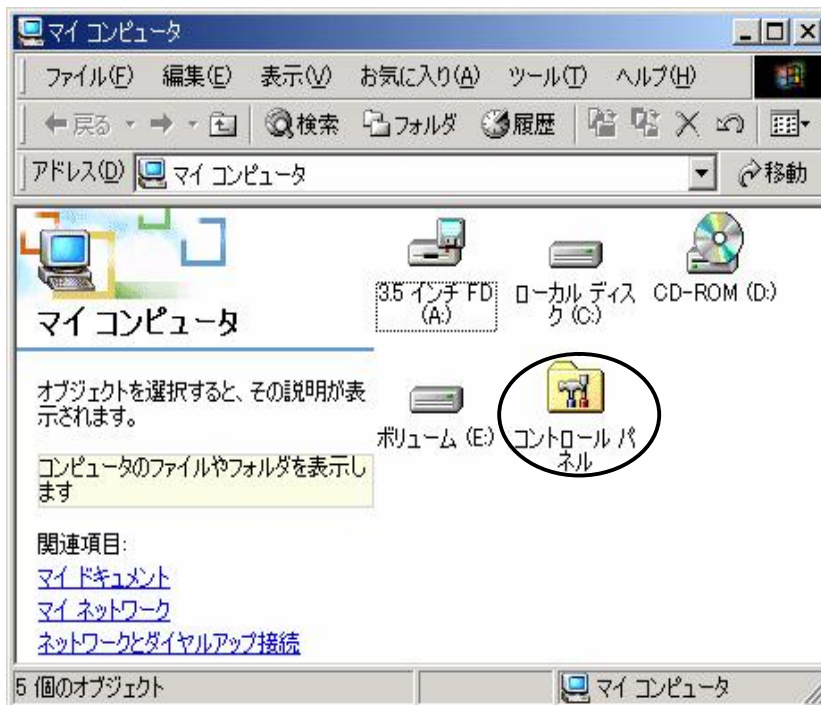


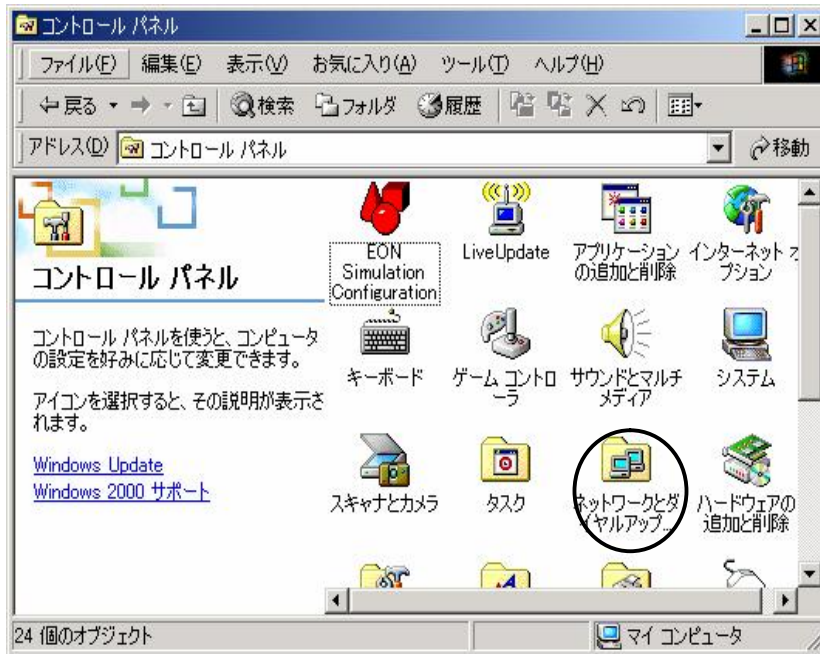
Windows2000の場合



①マイコンピュータをダブルクリックします。



②「コントロールパネル」をダブルクリックします。



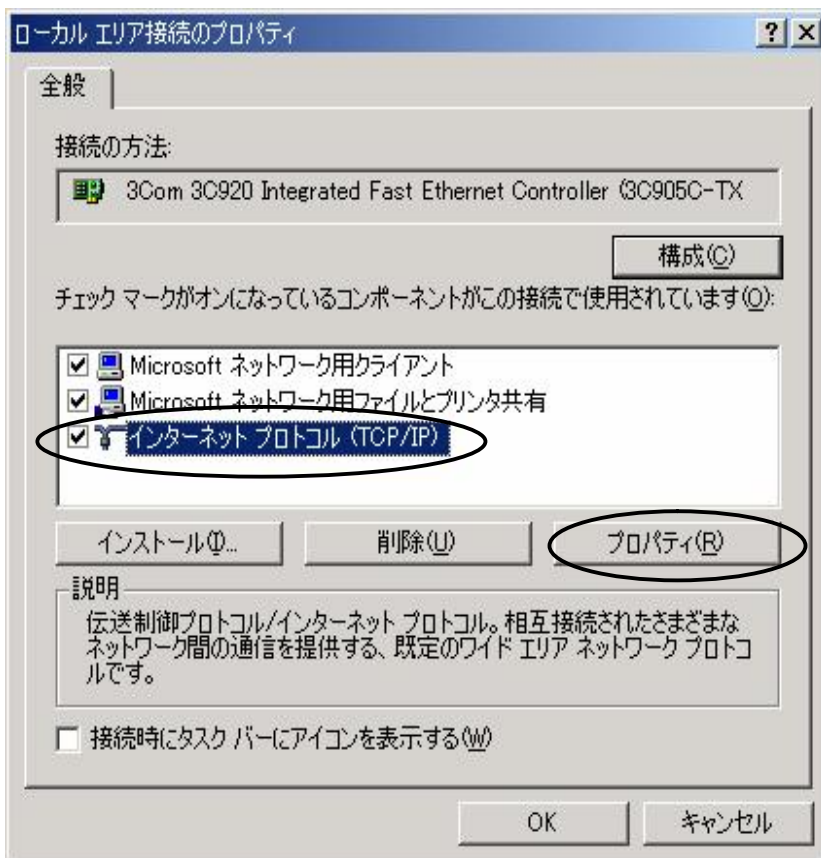
③「ネットワークとダイヤルアップ」をダブルクリックします。



④「ローカルエリア接続」をダブルクリックします。

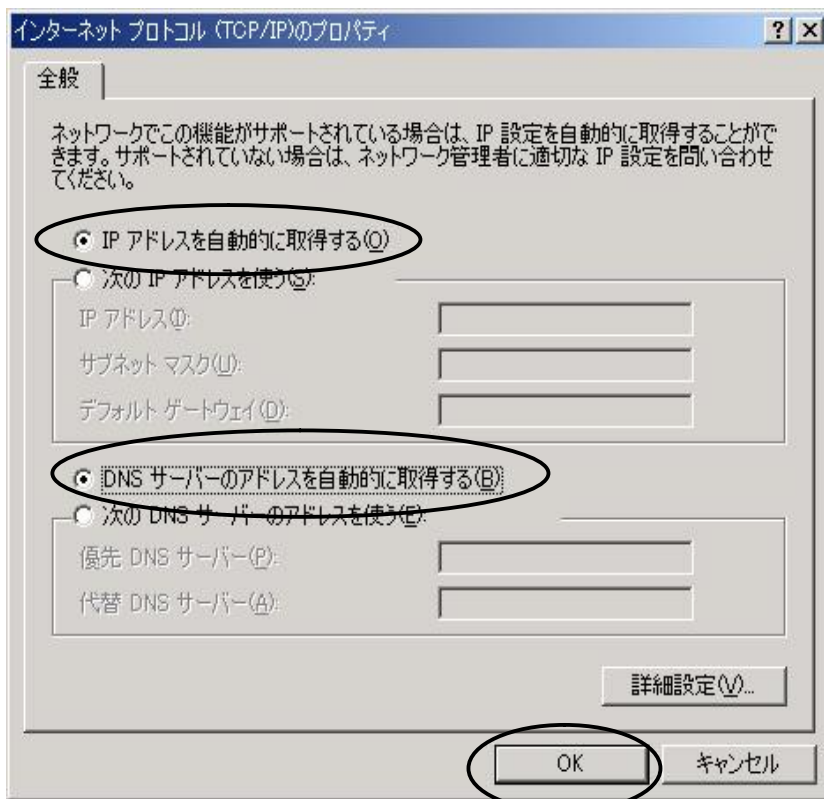


⑤「プロパティ」をクリックします。



⑥「インターネットプロトコル」を選択します。

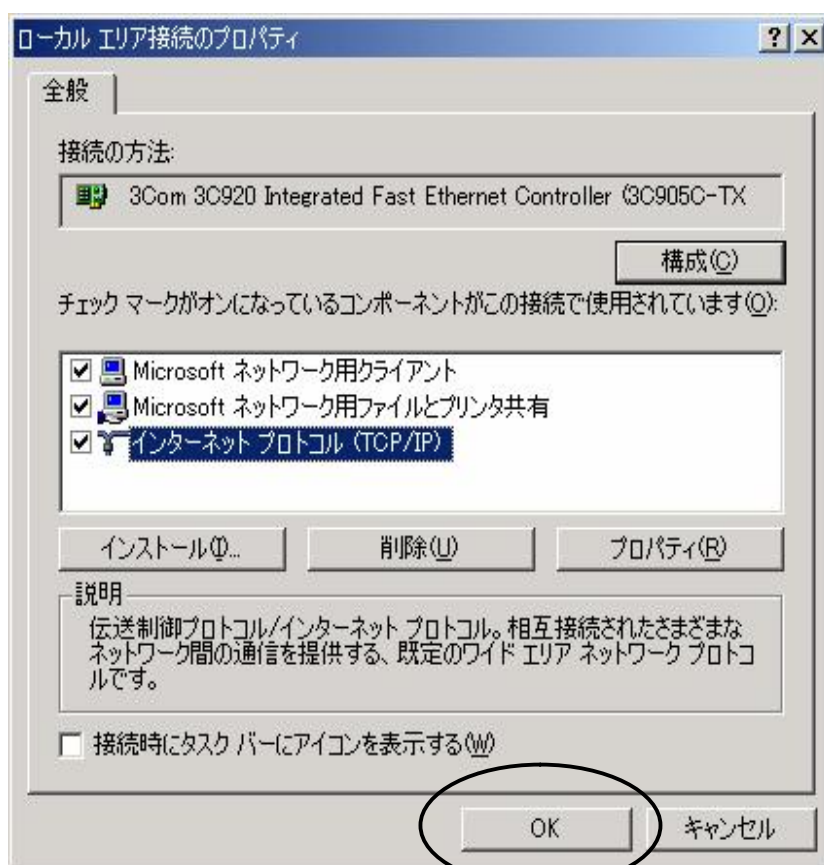
⑦「プロパティ」をクリックします。



⑧「IPアドレスを自動的に取得する」を、選択します。

⑨「DNSサーバーのアドレスを自動的に取得する」を、選択します。

⑩「OK」をクリックします。



⑪「OK」をクリックします。

これで設定は完了です。