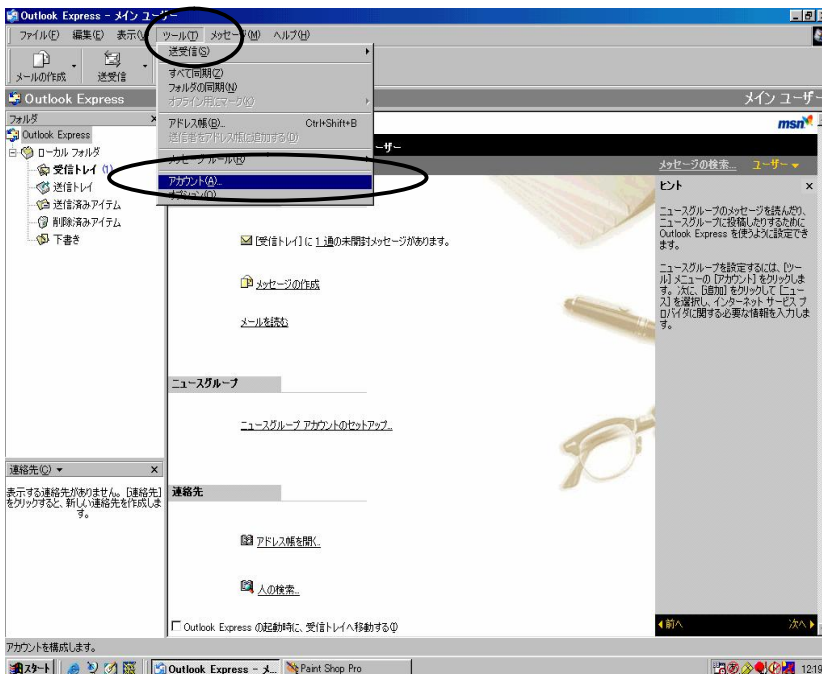


# Outlook Express 5.0以降の場合

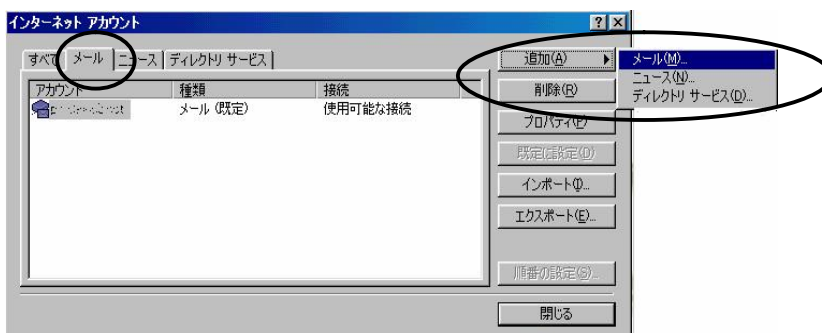
## 1. 新規アカウントの設定 1 (メールアドレス1つのみの場合)

- ①スタートメニューのすべてのプログラムからOutlook Expressをクリックします。  
Outlook ExpressのアイコンをダブルクリックでもOKです。

\* 初めてOutlookExpressを設定される方は④から設定を行ってください。



- ②「ツール」をクリックし「アカウント」をクリックします。



- ③「メール」タブをクリックします。

- ④「追加」ボタンをクリックして、表示されたバーの中から「メール」をクリックします。

インターネット接続ウィザード

名前

電子メールを送信するときに、名前が [送信者] のフィールドに表示されます。表示する名前を入力してください。

表示名 (N):

例: Taro Chofu

< 戻る (B) **次へ (N) >** キャンセル

- ⑤ 電子メールの差出人名を入力します。  
(お客様のニックネーム等)

- ⑥ 入力したら「次へ」ボタンをクリックします。

インターネット接続ウィザード

インターネット電子メール アドレス

電子メールのアドレスは、ほかのユーザーがあなたに電子メールを送信するために使います。

電子メール アドレス (E):

例: t-chofu@microsoft.com

< 戻る (B) **次へ (N) >** キャンセル

- ⑦ 電子メールアドレスを入力します。  
\* メールアドレスは「SUISUI」の利用申込書にて申請し、確定したアドレスを設定してください。  
既に申込み済みの場合は「プロバイダからのご案内」のメールアドレスをご確認ください。

- ⑧ 入力したら「次へ」ボタンをクリックします。

インターネット接続ウィザード

電子メール サーバー名

受信メール サーバーの種類 (S):

受信メール (POP3、IMAP または HTTP) サーバー (R):

SMTTP サーバーは、電子メールを送信するときに使用するサーバーです。

送信メール (SMTP) サーバー (Q):

< 戻る (B) **次へ (N) >** キャンセル

- ⑨ 受信メールサーバーの種類は“POP3”を選択します。

- ⑩ 受信メール、送信メール共に指定のメールサーバー名、又はサーバーIPアドレスを入力してください。  
(注) 指定のサーバー名はアカウント申請後に配布される、プロバイダからの“メールアドレスのお知らせ”に記載されております。

- ⑪ 入力したら「次へ」ボタンをクリックします。

インターネット接続ウィザード

インターネット メール ログオン

インターネット サービス プロバイダから提供されたアカウント名およびパスワードを入力してください。

アカウント名(A): \*\*\*\*\*@\*\*\*.suisui.ne.jp

パスワード(P): \*\*\*\*\*

パスワードを保存する(W)

メール アカウントにアクセスするときに、インターネット サービス プロバイダがセキュリティで保護されたパスワード認証 (SPA) を必要としている場合は [セキュリティで保護されたパスワード認証 (SPA) を使用する] をオンにしてください。

セキュリティで保護されたパスワード認証 (SPA) を使用する(S)

< 戻る(B) 次へ(N) > キャンセル

⑫アカウント名とパスワードを入力してください。

\* 大文字小文字、半角全角にご注意ください。

\* 送受信時に「パスワードが違います」とメッセージが出る場合は「アカウント名」と「パスワード」をご確認ください。

⑬入力したら「次へ」をボタンをクリック。

インターネット接続ウィザード

設定完了

セットアップを完了するのに必要な情報がすべて入力されました。  
これらの設定を保存するには、[完了] をクリックしてください。

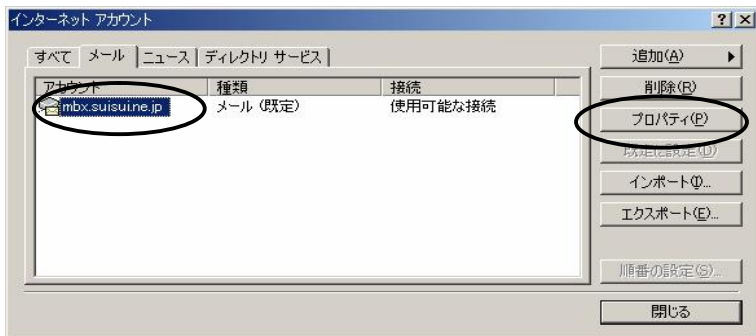
< 戻る(B) 完了 キャンセル

⑭「完了」をクリックして設定完了します。

→ 送信時のウイルスチェック等を行うために、引き続き次のページの設定を行ってください。

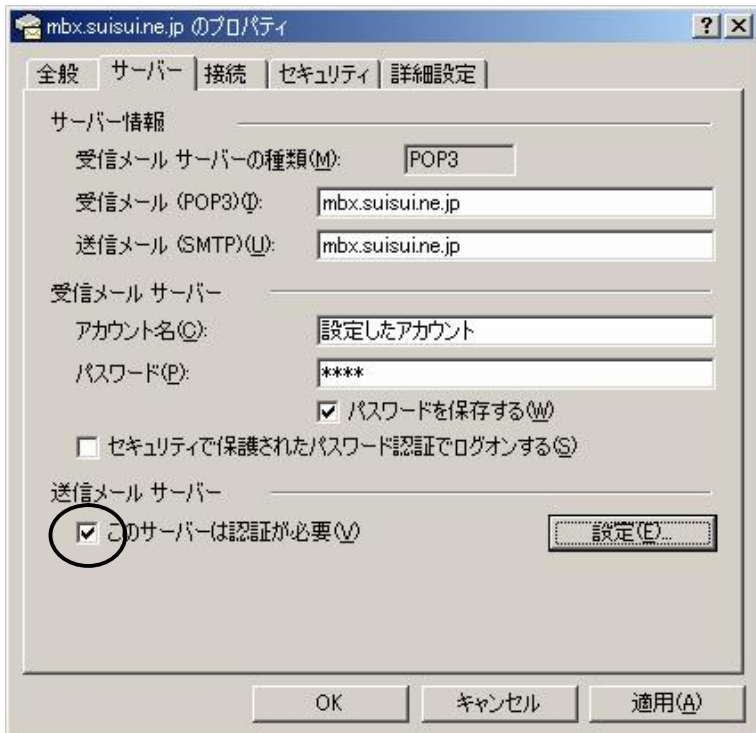
## 【SMTPAuth + サブミッションポート(port 587) の設定】

- 送信時のメールウィルスチェックが出来ます。
- 外出先(他ISP接続等)からのメール送信が出来ます。



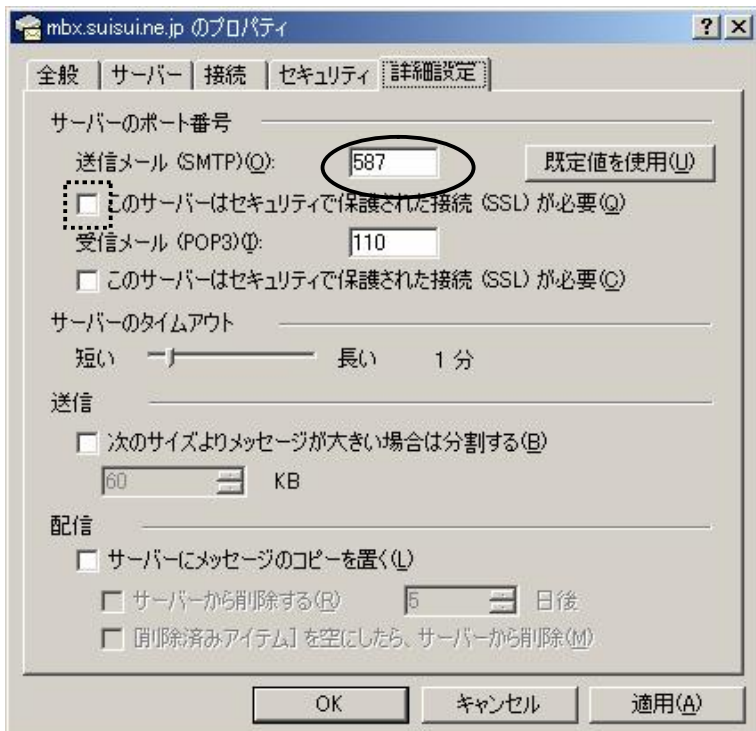
①登録したアカウント名をダブルクリック、もしくは「プロパティ」をクリック。

(左記の画面が出ていない場合は、「ツール」-「アカウント」をクリックし、「メール」タブをクリック。)



②「サーバー」タブの中の、

送信メールサーバー項目の「このサーバは認証が必要」の左チェックボックスをチェック。



③「詳細設定」タブの中の、

「サーバーのポート番号」

—「送信メール (SMTP)」を

“587” と入力し、

「OK」ボタンを押します。

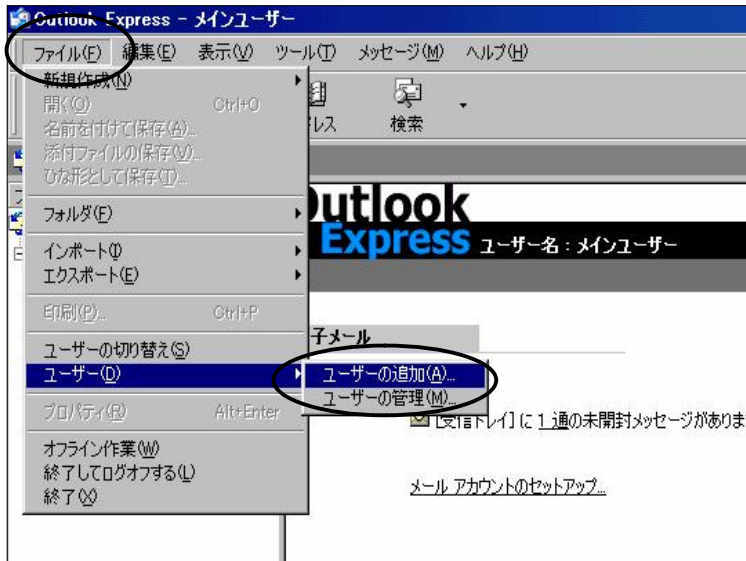
「このサーバはセキュリティで保護された接続(SSL)が必要(Q)」には、チェックを入れないで下さい。

続けて画面に従って、「OK」、「閉じる」をクリックして完了です。

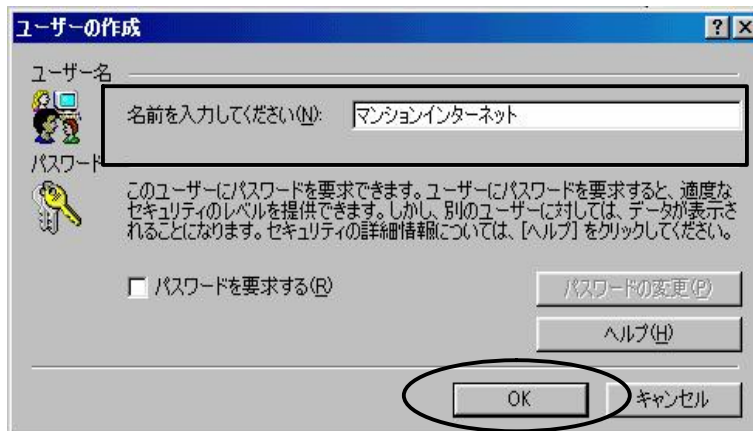
## 2.新規アカウントの設定 2(メールアドレス2つ以上の場合)

①スタートメニューのすべてのプログラムからOutlook Expressをクリックします。

Outlook ExpressのアイコンをダブルクリックでもOKです。



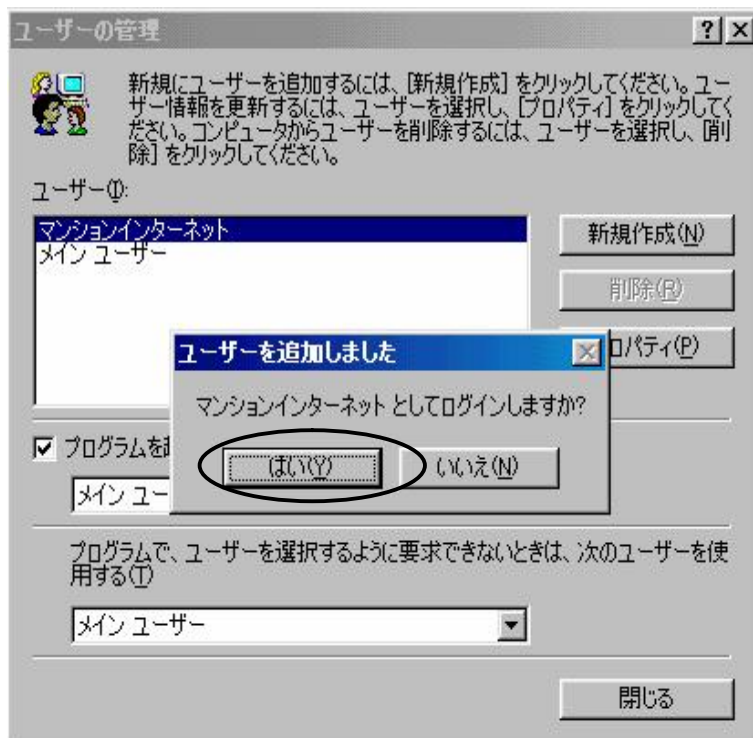
②「ファイル」をクリックし「ユーザー」「ユーザーの追加」をクリックします。



③ユーザー名を入力します。

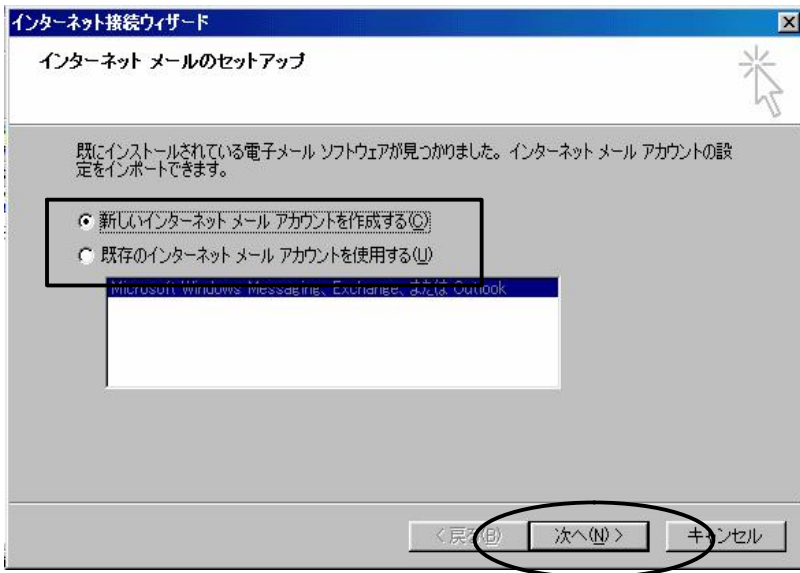
\* メールソフト上での名前になりますのでご自由に入力してください。

④入力したら「次へ」ボタンをクリックします。



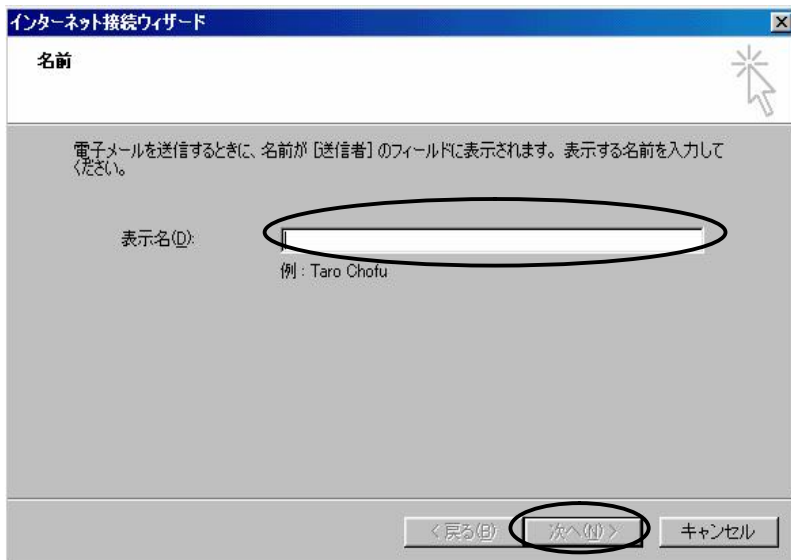
⑤「はい」ボタンをクリックします。





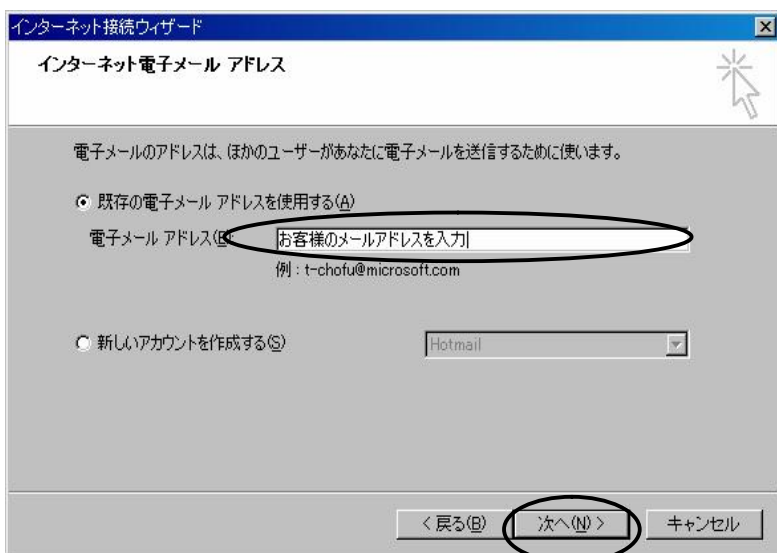
⑥「新しいインターネットメールアカウントを作成する」をクリックします。

⑦「次へ」ボタンをクリックします。



⑧電子メールの差出人名を入力します。  
(お客様のニックネーム等)

⑨入力したら「次へ」ボタンをクリックします。



⑩電子メールアドレスを入力します。

\* メールアドレスは「SUISUI」の利用申込書にて申請し、確定したアドレスを設定してください。  
既に申込み済みの場合は「利用開始通知書」に記載のメールアドレスをご確認ください。

⑪入力したら「次へ」ボタンをクリックします。

インターネット接続ウィザード

電子メール サーバー名

受信メール サーバーの種類(S) POP3

受信メール (POP3、IMAP または HTTP) サーバー名:  
指定のPOPサーバー名

SMTP サーバーは、電子メールを送信するときに使用するサーバーです。  
送信メール (SMTP) サーバー名:  
指定のSMTPサーバー名

< 戻る(B) 次へ(N) > キャンセル

⑫受信メールサーバの種類は“POP3”を選択します。

⑬受信メール、送信メール共に指定のメールサーバ名、又はサーバIPアドレスを入力してください。

(注)指定のサーバー名はアカウント申請後に配布される「利用開始通知書」に記載されております。

⑭入力したら「次へ」ボタンをクリックします。

インターネット接続ウィザード

インターネット メール ログイン

インターネット サービス プロバイダから提供されたアカウント名およびパスワードを入力してください。

アカウント名(A): \*\*\*\*\*@\*\*\*.suisui.ne.jp

パスワード(P): \*\*\*\*\*  
 パスワードを保存する(W)

メール アカウントにアクセスするときに、インターネット サービス プロバイダがセキュリティで保護されたパスワード認証 (SPA) を必要としている場合は [セキュリティで保護されたパスワード認証 (SPA) を使用する] をオンにしてください。  
 セキュリティで保護されたパスワード認証 (SPA) を使用する(S)

< 戻る(B) 次へ(N) > キャンセル

⑮アカウント名とパスワードを入力してください。

\* 大文字小文字、半角全角にご注意ください。

\* 送受信時に「パスワードが違います」とメッセージが出る場合は「アカウント名」と「パスワード」をご確認ください。

⑯入力したら「次へ」をボタンをクリック。

インターネット接続ウィザード

設定完了

セットアップを完了するのに必要な情報がすべて入力されました。  
これらの設定を保存するには、[完了] をクリックしてください。

< 戻る(B) 完了 キャンセル

⑰「完了」をクリックして設定完了します。

⑱ ②から⑰の設定の手順を繰り返すことで複数のメールアドレスを同一のパソコンにインストールする事が可能です。

→送信時のウィルスチェック等を行うために、引き続き43ページの設定を行ってください。