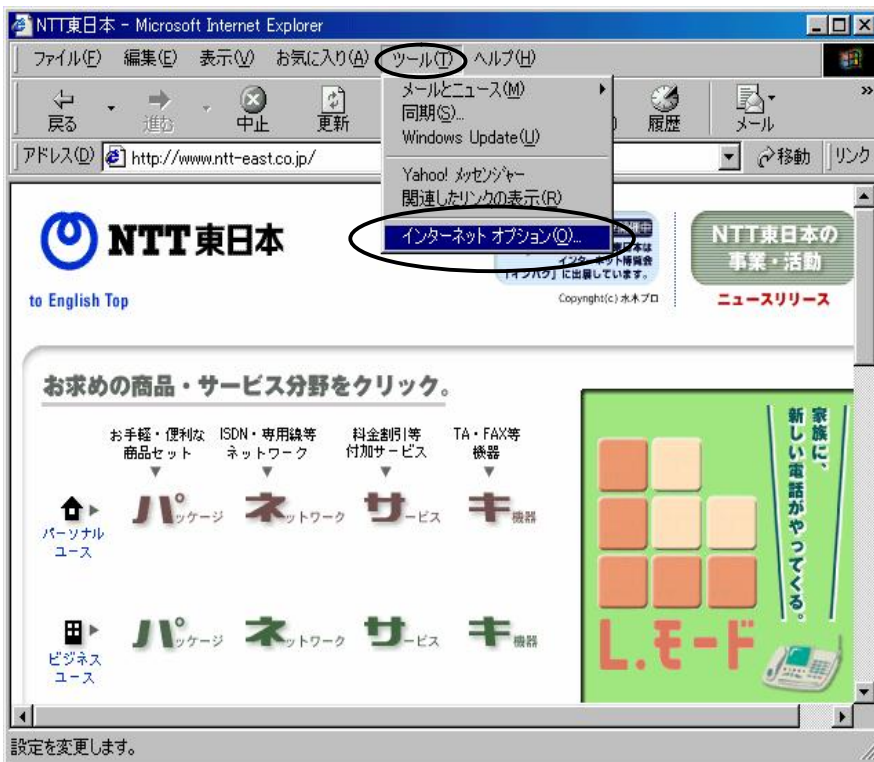
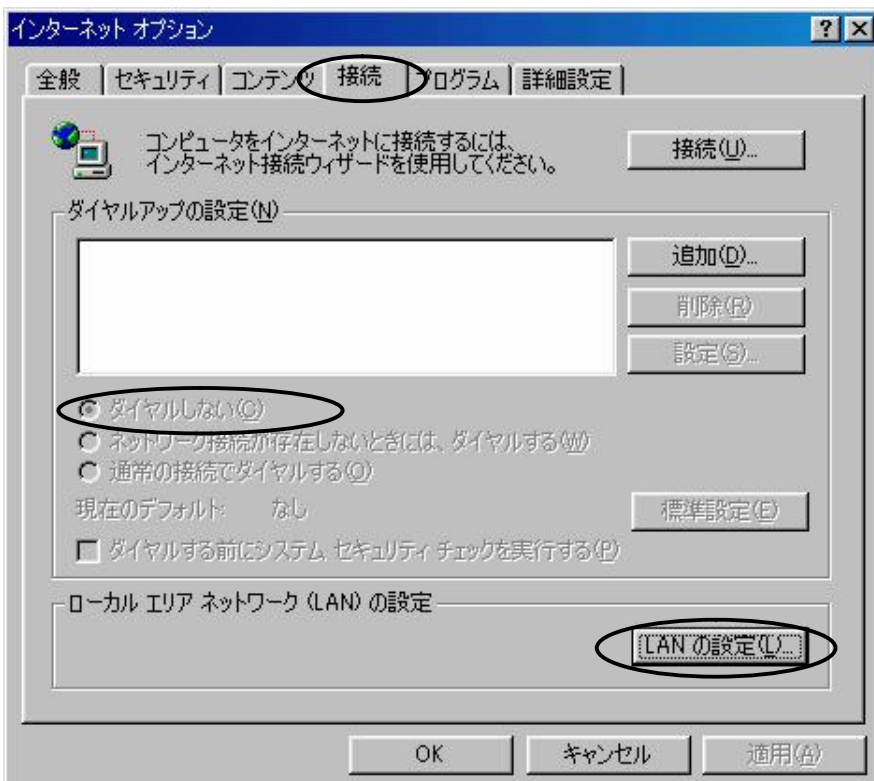


Internet Explorer5. 5の場合

① 「スタートメニュー」の「プログラム」から「InternetExplorer」をクリックします。



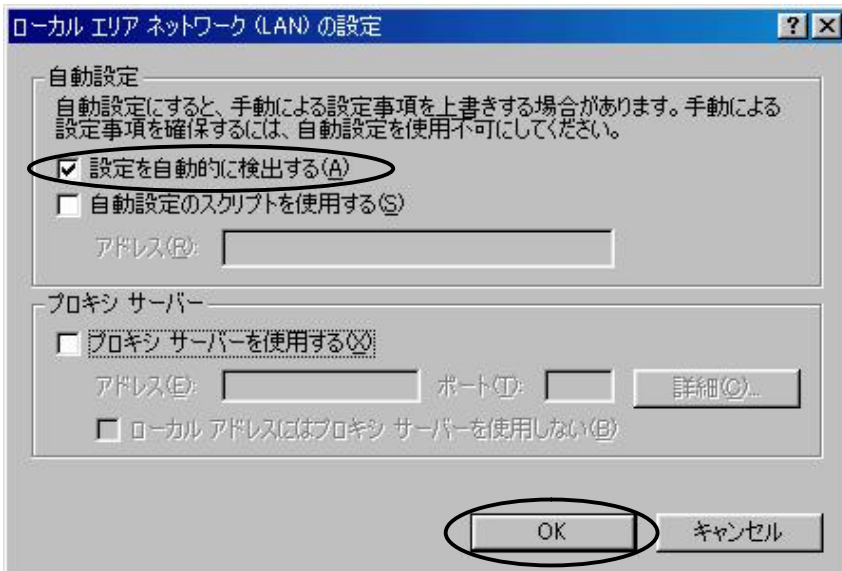
② 「ツール」をクリックし「インターネットオプション」をクリックします。



* 「接続」を選択します。

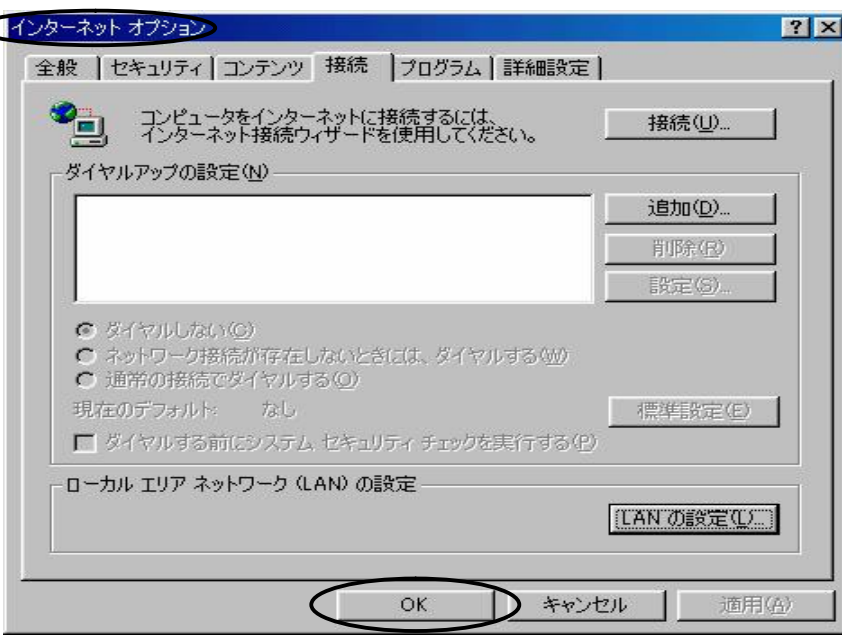
③ 「ダイヤルしない」にチェックします。

④ 「LANの設定」をクリックします。



⑤「設定を自動的に検出する」にチェックします。

⑥「OK」をクリックします。



⑦インターネットオプションに戻ったら「OK」をクリックします。

⑧Internet Explorerを終了させた後もう1度起動したら完了です。

◎インターネットに接続できます。